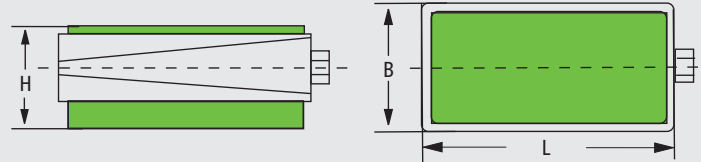


Krauss Maffei Groß-Spritzgießmaschine auf Präzisions-Keilschuhen



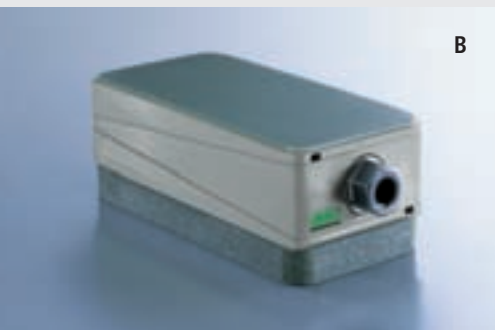
A

Anwendungsbereich:
A-Bestückung

Oberseite:
Antirutschplatte BR 7-1
Unterseite:
Isolierplatte B 4-1

Allgemeine Werkzeug-
und Graphische
Maschinen, speziell auch
Maschinen mit Horizontal-
komponente.
Hohe Gleitschutzwirkung!

Typ	Belastung daN/Stk.	L mm	B mm	H in Mittelstellung mm	Verstellbereich mm
PK 1-A	540	105	55	59	8
PK 2-A	1000	150	75	63	10
PK 3-A	1800	200	95	67	10
PK 3/72-A	1800	200	95	94	10
PK 4-A	3800	200	200	70	12
PK 4/72-A	3800	200	200	94	12
PK 5-A	4800	200	250	94	18
PK 6-A	8100	250	330	94	18
PK 7-A	11800	300	400	94	20
PK 8-A	19700	400	500	97	20
PK 9-A	29600	500	600	127	22



B

Anwendungsbereich:
B-Bestückung

Oberseite:
Antirutschplatte BS
Unterseite:
Isolierplatte BO

Spezialausführung für
CNC-Drehmaschinen,
Flach- und Rundschleif-
maschinen, Bohr- und
Fräswerke, Bearbeitungs-
zentren, Transferstraßen.

Typ	Belastung daN/Stk.	L mm	B mm	H in Mittelstellung mm	Verstellbereich mm
PK 1-B	650	105	55	54	8
PK 2-B	1300	150	75	58	10
PK 3-B	2200	200	95	63	10
PK 3/72-B	2200	200	95	89	10
PK 4-B	4700	200	200	66	12
PK 4/72-B	4700	200	200	89	12
PK 5-B	5800	200	250	89	18
PK 6-B	9700	250	330	89	18
PK 7-B	14200	300	400	89	20
PK 8-B	23600	400	500	92	20
PK 9-B	35500	500	600	122	22



C

Anwendungsbereich:
C-Bestückung

Oberseite:
Antirutschplatte BS
Unterseite:
Isolierplatte B 32

Für hochwirksame
Isolierungen im Aktiv- und
Passivbereich. Speziell bei
Lagerungen im Stockwerk.
Bei heiklen Anwendungs-
fällen bitten wir um
unverbindliche Kontakt-
aufnahme.

Typ	Belastung daN/Stk.	L mm	B mm	H in Mittelstellung mm	Verstellbereich mm
PK 1-C	450	105	55	64	8
PK 2-C	870	150	75	68	10
PK 3-C	1500	200	95	73	10
PK 3/72-C	1500	200	95	99	10
PK 4-C	3100	200	200	76	12
PK 4/72-C	3100	200	200	99	12
PK 5-C	3900	200	250	99	18
PK 6-C	6500	250	330	99	18
PK 7-C	9500	300	400	99	20
PK 8-C	15700	400	500	102	20
PK 9-C	23700	500	600	132	22

Präzisions-Keilschuhe Baureihe PK freistehend

BILZ-Präzisions-Keilschuhe PK werden in freistehender, maschinenseitig anschraubbarer und zum Fundament durchschraubbarer Baureihe hergestellt! Das Konstruktionsprinzip ermöglicht eine Feinstnivellierung im 1/100 mm-Bereich. Durch Selbsthemmung keine selbsttätige Verstellung bei Schwingungseinwirkung. Große Auflageflächen der Keilschuhe ergeben optimale Bettunterstützung und Versteifung. Hohe Kraftschlüssigkeit und abgestimmte Schwingungsisolierung durch Bestückung mit entsprechenden BILZ-Isolierplatten.

Hinweis: Sonderbestückungen und Sonderlackierungen liefern wir auf Wunsch gerne!

Schlüsselweiten für BILZ PK

Typ	Innen	Außen	Typ	Innen	Außen
PK 1	SW 6	SW 13	PKA/PKD 1	SW 10	SW 19
PK 2	SW 10	SW 19	PKA/PKD 2	SW 12	SW 22
PK 3	SW 12	SW 22	PKA/PKD 3	SW 12	SW 22
PK 4	SW 12	SW 22	PKA/PKD 4	SW 14	SW 27
PK 5	SW 14	SW 27	PKA/PKD 5	SW 14	SW 27
PK 6	SW 14	SW 27	PKA/PKD 6	SW 17	SW 32
PK 7	SW 17	SW 32	PKA/PKD 7	SW 19	SW 41
PK 8	SW 19	SW 41	PKA/PKD 8	SW 22	SW 50
PK 9	SW 22	SW 50			



D

Anwendungsbereich:
D-Bestückung
 Oberseite:
 Antirutschplatte BR 7-1
 Unterseite:
 Isolierplatte B 5
 Für Maschinen mit extrem hohem dynamischen Anteil wie z.B. Pressen, Stanzen, Scheren etc.

Typ	Belastung daN/Stk.	L mm	B mm	H in Mittelstellung mm	Verstellbereich mm
PK 1-D	870	105	55	67	8
PK 2-D	1700	150	75	71	10
PK 3-D	2900	200	95	76	10
PK 3/72-D	2900	200	95	104	10
PK 4-D	6200	200	200	79	12
PK 4/72-D	6200	200	200	104	12
PK 5-D	7500	200	250	104	18
PK 6-D	12900	250	330	104	18
PK 7-D	18900	300	400	104	20
PK 8-D	31500	400	500	107	20
PK 9-D	47000	500	600	137	22



E

Anwendungsbereich:
E-Bestückung
 Oberseite:
 Antirutschplatte BS
 Unterseite:
 Isolierplatte BS
 Für alle Maschinen und Anlagen, bei denen keine Schwingungsisolierung erforderlich ist. Ideal auch für Montagezwecke. Gute Kraftschlüssigkeit durch Gleitschutzbestückung. Extrem niedrige Bauhöhe!

Typ	Belastung daN/Stk.	L mm	B mm	H in Mittelstellung mm	Verstellbereich mm
PK 1-E	1600	105	55	41	8
PK 2-E	3300	150	75	45	10
PK 3-E	5500	200	95	49	10
PK 3/72-E	5500	200	95	76	10
PK 4-E	11700	200	200	52	12
PK 4/72-E	11700	200	200	76	12
PK 5-E	14500	200	250	76	18
PK 6-E	24000	250	330	76	18
PK 7-E	35500	300	400	76	20
PK 8-E	59000	400	500	79	20
PK 9-E	88500	500	600	109	22



F

Anwendungsbereich:
F-Bestückung
 Oberseite:
 Antirutschplatte BS
 Unterseite:
 Isolierplatte B 6
 Für extreme statische Belastungen. Hohe Niveaunkonstanz.

Typ	Belastung daN/Stk.	L mm	B mm	H in Mittelstellung mm	Verstellbereich mm
PK 1-F	2100	105	55	54	8
PK 2-F	4300	150	75	58	10
PK 3-F	7000	200	95	63	10
PK 3/72-F	7000	200	95	89	10
PK 4-F	15000	200	200	66	12
PK 4/72-F	15000	200	200	89	12
PK 5-F	19000	200	250	89	18
PK 6-F	31000	250	330	89	18
PK 7-F	45000	300	400	89	20
PK 8-F	75000	400	500	92	20
PK 9-F	115000	500	600	122	22



Gildemeister NEF 330
auf Präzisions-Keilschuhen

Präzisions-Keilschuhe Baureihe PKA
(anschraubbar)

BILZ-Präzisions-Keilschuhe PKA werden dort eingesetzt, wo die feste Verbindung mit der Maschine gefordert ist. Vorzugsweise bei Maschinen mit großer Schubkraft wie z.B. Spritzgießmaschinen, Stoßmaschinen, Kaltfließpressen etc.

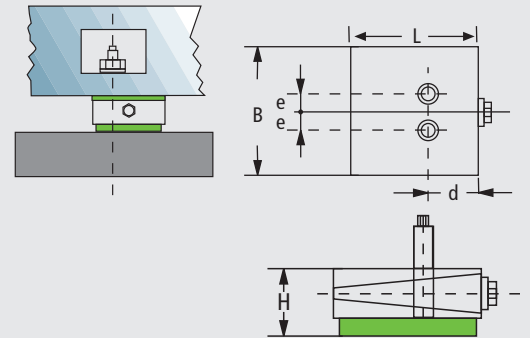
Hinweis: Sonderbestückungen liefern wir auf Wunsch gerne!

PKA 1-0 bis PKA 8-0

Anwendungsbereich: Drehmaschinen, Bohrwerke, Flach- und Rundschleifmaschinen, Bearbeitungszentren

Bestückung:

Unterseite: **Isolierplatte BO**



PKA 1-4 bis PKA 8-4

Anwendungsbereich: Kunststoffspritzmaschinen, Druckgießmaschinen, Hobler und Stoßmaschinen, Kaltfließpressen etc.

Bestückung:

Unterseite: **Isolierplatte B 4-1**

Extreme Rutschfestigkeit

Schrauben können auf Wunsch mitgeliefert werden. (siehe Seite 15)

Typ	Belastung daN/Stk.	L mm	B mm	H in Mittelstellung mm	d mm	e mm	Innengewinde	Verstellbereich mm
PKA 1-0	1500	115	115	60	50	24	M 16	8
PKA 2-0	2500	150	150	63	60	23	M 18	10
PKA 3-0	4700	200	200	63	75	27	M 20	12
PKA 3/72-0	4700	200	200	87	75	27	M 20	12
PKA 4-0	5800	200	250	88	95	27	M 20	18
PKA 5-0	9700	250	330	88	125	105	M 24	18
PKA 6-0	14200	300	400	90	150	95	M 24	20
PKA 7-0	23600	400	500	90	200	130	M 24	20
PKA 8-0	35500	500	600	120	255	150	M 30	22
PKA 1-4	1200	115	115	60	50	24	M 16	8
PKA 2-4	2100	150	150	63	60	23	M 18	10
PKA 3-4	3800	200	200	63	75	27	M 20	12
PKA 3/72-4	3800	200	200	87	75	27	M 20	12
PKA 4-4	4800	200	250	88	95	27	M 20	18
PKA 5-4	8100	250	330	88	125	105	M 24	18
PKA 6-4	11800	300	400	90	150	95	M 24	20
PKA 7-4	19700	400	500	90	200	130	M 24	20
PKA 8-4	29600	500	600	120	255	150	M 30	22

Anschraubbare Bodenplatten für Baureihe PKA / PKAK



Die Bilz- Bodenplatte ermöglicht die komfortable Verankerung von Maschinen im Boden. Die Bodenplatte wird mit vier Senkkopfschrauben fest mit einem Präzisions-Keilschuh verbunden. Um unterschiedlichen Maschinengegebenheiten gerecht zu werden, stehen drei Befestigungspositionen zur Auswahl.

Näheres auf Anfrage!

Präzisions-Keilschuhe Baureihe PKD
(durchschraubbar)

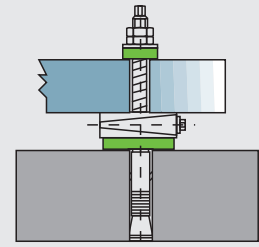
BILZ-Präzisions-Keilschuhe PKD werden bei Maschinen verwendet, die aufgrund ungünstiger Schwerpunktverhältnisse unbedingt verankert werden müssen. Ferner bei Maschinen, die beim Ausrichten gedrückt oder gezogen werden müssen – also für Maschinen mit geringer Eigensteifigkeit!

PKD 1-0 bis PKD 8-0

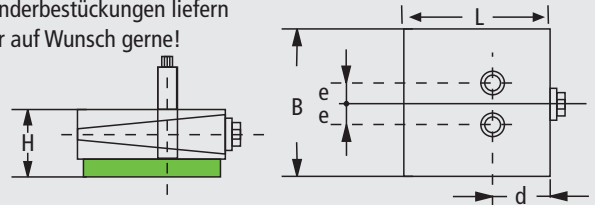
Anwendungsbereich: Bohr- und Fräswerke Bearbeitungszentren, Sondermaschinen, Lang-Drehmaschinen, Lang-Hobler

Unterseite: **Isolierplatte BO**

Schrauben, Muttern und Dübel können auf Wunsch mitgeliefert werden. (siehe Seite 15)



Hinweis:
Sonderbestückungen liefern wir auf Wunsch gerne!



Typ	PKD 1-0	PKD 2-0	PKD 3-0	PKD 3/72-0	PKD 4-0	PKD 5-0	PKD 6-0	PKD 7-0	PKD 8-0	Belastung daN/Stk.	L mm	B mm	H in Mittelstellung mm	D mm	d mm	e mm	Bohrung	Verstellbereich mm
										1500	115	115	60	50	24	22	8	
										2500	150	150	63	60	23	22	10	
										4700	200	200	63	80	27	26	12	
										4700	200	200	87	75	27	26	12	
										5800	200	250	88	95	27	26	18	
										9700	250	330	88	125	105	26	18	
										14200	300	400	90	150	95	30	20	
										23600	400	500	90	200	130	35	20	
										35500	500	600	120	255	150	35	22	

Mit Kalottenausgleich PKAK / PKDK

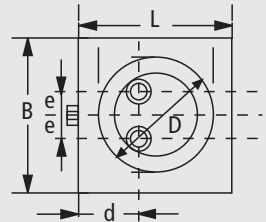
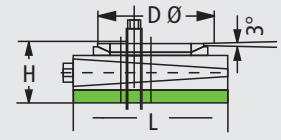
Präzisions-Keilschuhe Baureihe PKAK (anschaubar)
Baureihe PKDK (durchschraubbar)

BILZ-Präzisions-Keilschuhe PKAK / PKDK werden zum Ausgleich von Winkeldifferenzen zwischen Maschinen und Fundament verwendet. Speziell auch für Maschinen mit langem Bett und hoher Anforderung an die Geometrie.

PKDK 1-0 bis PKDK 4-0

Anwendungsbereich: Bohr- und Fräswerke, Bearbeitungszentren, Sondermaschinen, Lang-Drehmaschinen, Lang-Hobler

Unterseite: **Isolierplatte BO**



Hinweis:
Sonderbestückungen liefern wir auf Wunsch gerne!

Typ	PKAK 1-0	PKAK 2-0	PKAK 3-0	PKAK 4-0	PKDK 1-0	PKDK 2-0	PKDK 3-0	PKDK 4-0	Belastung daN/Stk.	L mm	B mm	H in Mittelstellung mm	D mm	d mm	e mm	Bohrung / Gewinde Ø	Verstellbereich mm
									1500	115	115	70	110	50	24	M 16	8
									2500	150	150	78	150	60	23	M 18	10
									4700	200	200	79	150	80	27	M 20	12
									5800	200	250	104	150	95	27	M 20	18
									1500	115	115	70	110	50	24	22	8
									2500	150	150	78	150	60	23	22	10
									4700	200	200	79	150	75	27	26	12
									5800	200	250	104	150	95	27	26	18

Präzisions-Keilschuhe PKAE
Edelstahl-Ausführung

Hinweis:
Sonderbestückungen liefern wir auf Wunsch gerne!



Typ	PKAE 1-0	PKAE 2-0	Belastung daN/Stk.	L mm	B mm	H in Mittelstellung mm	D mm	d mm	e mm	Innen-gewinde	Verstellbereich mm
			1500	115	115	60	50	24	M 16	8	
			2500	150	150	63	60	23	M 18	10	