

Alzmetall
Ständerbohrmaschine
auf Nivellierelementen

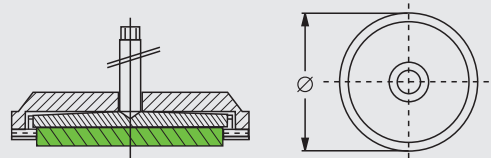
Nivellier-Elemente Typenreihe BNSH

Anwendungsbereiche: Speziell entwickelt für die Lagerung von Spritzgießmaschinen, Pressen, Stanzen usw.

Auswahlbeispiel: BNSH 120/50 bedeutet: mit Sorte 50 bestückt.

Anwendung: Gute bis ausreichende Isolationswerte auf gewachsenem Boden, bzw. BNSH 120/32 bedeutet: mit Sorte B32 bestückt.

Anwendung: Sehr gute Isolationswerte. Speziell entwickelt für die Lagerung in Etagen oder auf unzureichend stabilem Untergrund.



Typ	BNSH	70/50	max. Belastung (daN)	450	Typ	BNSH	70/32	max. Belastung (daN)	250	H = Höhe (mm)	34	D = mm	80	+ Verstellbereich (mm)	8	G	M 10 x 1,25 x 100/125
	BNSH	80/50	800		BNSH	80/32	500			45	96			12		M 12 x 1,5 x 80/125/150	
	BNSH	120/50	1.600		BNSH	120/32	1.000			54	133			20		M 16 x 1,5 x 100/150/200	
	BNSH	160/50	3.500		BNSH	160/32	2.200			60	175			20		M 20 x 1,5 x 100/125/150/200	
	BNSH	175/50	4.300		BNSH	175/32	2.700			65	200			20		M 20 x 1,5 x 100/125/150/200	
	BNSH	200/50	6.500		BNSH	200/32	3.600			69	227			20		M 24 x 2,0 x 150/200	
	BNSH	250/50	9.000		BNSH	250/32	4.800			69	270			20		M 30 x 2,0 x 150/200	

Nivellier-Elemente Typenreihe BNSHA

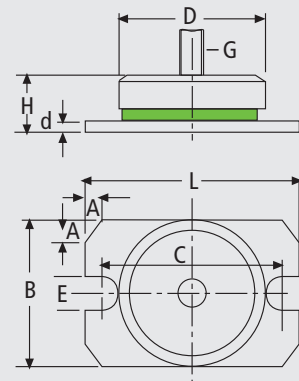
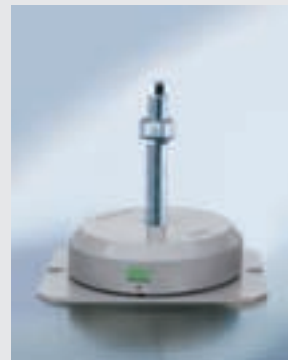
Anwendungsbereiche: Speziell entwickelt für die Lagerung von Spritzgießmaschinen, Pressen, Stanzen, usw. sowie alle Maschinen, welche eine bodenseitige Befestigung brauchen.

Auswahlbeispiel: BNSHA 120/50 bedeutet: mit Sorte B50 bestückt.

Anwendung: Gute bis ausreichende Isolationswerte auf gewachsenem Boden, bzw. BNSHA 120/32 bedeutet: mit Sorte B32 bestückt.

Anwendung: Sehr gute Isolationswerte. Speziell entwickelt für die Lagerung in Etagen oder auf unzureichend stabilem Untergrund.

Belastungswerte: siehe BNSH



	L	B	D	C	d	E	A	H	G
BNSHA 80	140	90	96	120	5	8	15	50	M 12 x 1,5 x 80/125/150
BNSHA 120	180	125	133	160	5	13	15	59	M 16 x 1,5 x 100/150/200
BNSHA 160	220	170	175	200	5	16	15	65	M 20 x 1,5 x 100/125/150/200
BNSHA 175	260	185	200	230	8	20	20	73	M 20 x 1,5 x 100/125/150/200
BNSHA 200	300	225	227	270	8	20	20	77	M 24 x 2,0 x 150/200
BNSHA 250	330	265	270	300	8	20	20	77	M 30 x 2,0 x 150/200

Nivellier-Elemente Typenreihe BNV und BNR

BNV (viereckig)

Anwendungsbereich: BILZ-Nivellierelemente BNV + BNR sind bewährte und kostengünstige Elemente vorzugsweise für leichte bis mittelschwere Maschinen mit entsprechenden Aufnahmebohrungen im Maschinenfuß.

Auswahl-Beispiele: BNV 110/4 = 4 bedeutet: mit Sorte B 4 bestückt!

Anwendung: Fräsmaschinen, Bohrmaschinen, allgem. Verwendbarkeit!

BNV 110/0 = 0 bedeutet: mit Sorte B0 bestückt!

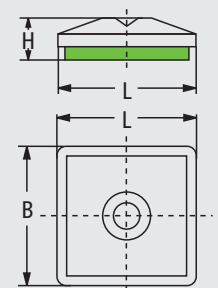
Anwendung: Drehmaschinen, Bearbeitungszentren etc.!

BNV 110/30-W = 30 W bedeutet: mit Sorte B 30 W bestückt!

Anwendung:

Weiche Abstimmung für Isolierung im Passiv-Bereich = Schleifmaschinen, Prüfgeräte, Messmaschinen etc.!

Schrauben und Muttern können auf Wunsch mitgeliefert werden. (siehe Seite 15)

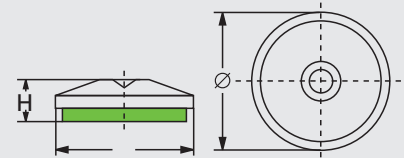


Zur Schwingungs- und Körperschallisolierung

Typ	BNV 50/4	150	Typ	BNV 50/0	200	Typ	BNV 50/30 W	65	L mm	60	B mm	60	H mm	22	H mm	22	H mm	30 W	25
	BNV 80/4	450		BNV 80/0	550		BNV 80/30 W	160		85		85		24		24		24	27
	BNV 110/4	1000		BNV 110/0	1200		BNV 110/30 W	400	123	123	27	27	27	27	27	27	27	30	
	BNV 115/4	1000		BNV 115/0	1200		BNV 115/30 W	400	163	88	29	29	29	29	29	29	29	32	
	BNV 150/4	1800		BNV 150/0	2250		BNV 150/30 W	700	147	147	32	32	32	32	32	32	32	35	
	BNV 200/4	3000		BNV 200/0	4000		BNV 200/30 W	1400	260	165	35	35	35	35	35	35	35	38	

BNR (rund)

Schrauben und Muttern können auf Wunsch mitgeliefert werden. (siehe Seite 15)



Typ	BNR 50/4	150	Typ	BNR 50/0	150	Typ	BNR 50/30 W	55	Ø mm	60	H mm	21	H mm	21	H mm	30 W	24
	BNR 80/4	400		BNR 80/0	500		BNR 80/30 W	140		78		21		21		21	21
	BNR 110/4	800		BNR 110/0	1000		BNR 110/30 W	300	121	26	26	26	26	26	26	26	29
	BNR 150/4	1500		BNR 150/0	1800		BNR 150/30 W	450	162	30	30	30	30	30	30	30	33
	BNR 200/4	2500		BNR 200/0	3500		BNR 200/30 W	1000	213	30	30	30	30	30	30	30	33

Nivellier-Elemente Typenreihe BNVS / BNRS mit Nivellierschrauben (beweglich verbunden)

Anwendungsbereich:

Die Typen **BNVS + BNRS** werden dort eingesetzt, wo die feste Verbindung von Element mit Maschine gewünscht wird! Winkeldifferenzen werden über die bewegliche Nivellierschraube ausgeglichen.

Auswahl-Beispiele:

BNVS 110/4 = 4 bedeutet: mit Sorte B 4 bestückt!

Anwendung: Fräsmaschinen, Bohrmaschinen.

BNVS 110/0 = 0 bedeutet: mit Sorte B 0 bestückt!

Anwendung: Drehmaschinen, Bearbeitungszentren etc.!

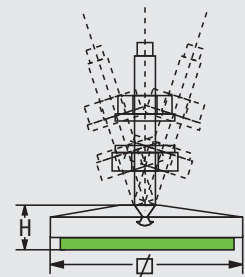
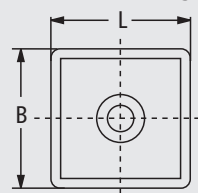
BNVS 110/30-W = 30 W bedeutet: mit Sorte B 30 W bestückt!

Anwendung: Weiche Abstimmung für Isolierung im Passiv-Bereich = Schleifmaschinen, Prüfgeräte, Messmaschinen etc.!

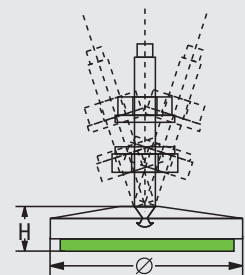
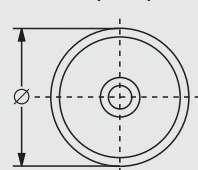
Wichtig:

Bitte geben Sie bei Ihrer Anfrage bzw. Bestellung die gewünschte Größe der Nivellierschraube bekannt. Wir führen Schrauben von M 10 bis M 24 in Längen von 70 bis 300 mm! (siehe Seite 15)

BNVS (viereckig)



BNRS (rund)



Typ	BNVS 50/4	150	Typ	BNVS 50/0	200	Typ	BNVS 50/30 W	65	B mm	60	H mm	22	H mm	22	H mm	30 W	25
	BNVS 80/4	450		BNVS 80/0	550		BNVS 80/30 W	160		85		24		24		24	27
	BNVS 110/4	1000		BNVS 110/0	1200		BNVS 110/30 W	400	123	27	27	27	27	27	27	27	30
	BNVS 150/4	1800		BNVS 150/0	2250		BNVS 150/30 W	700	147	32	32	32	32	32	32	32	35
	BNVS 200/4	3000		BNVS 200/0	4000		BNVS 200/30 W	1400	260	35	35	35	35	35	35	35	38

Typ	BNRS 50/4	100	Typ	BNRS 50/0	150	Typ	BNRS 50/30 W	55	Ø mm	60	H mm	21	H mm	21	H mm	30 W	24
	BNRS 70/4	400		BNRS 70/0	450		BNRS 70/30 W	140		78		28		28		28	28
	BNRS 110/4	800		BNRS 110/0	1000		BNRS 110/30 W	300	121	28	28	28	28	28	28	28	31
	BNRS 150/4	1500		BNRS 150/0	1800		BNRS 150/30 W	450	162	30	30	30	30	30	30	30	33
	BNRS 200/4	2500		BNRS 200/0	3500		BNRS 200/30 W	1000	213	30	30	30	30	30	30	30	33



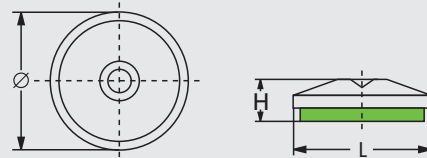
○ Nivellier-Elemente Typenreihe **BNRV** und **BNRSV**
Edelstahl-Ausführung

Anwendungsbereich:

Für Maschinen der Nahrungs- und Genussmittelindustrie. Maschinen für Verpackung, Chemie und Pharma-Industrie.

Schrauben und Muttern können auf Wunsch mitgeliefert werden.

○ Typenreihe **BNRV** ohne Nivellierschraube



Typ	BNRV 50/4	150	Typ	BNRV 50/30-W	50	Typ	BNRV 50/BR 7	200	Ø mm	54	H = Sorte 4	mm	23	H = Sorte 30-W mm	26	H = Sorte BR 7 mm	15
	BNRV 70/4	400		BNRV 70/30-W	150		BNRV 70/BR 7	600		76			25		28		17
	BNRV 110/4	800		BNRV 110/30-W	400		BNRV 110/BR 7	1200		116			27,5		30,5		19,5
	BNRV 150/4	1500		BNRV 150/30-W	800		BNRV 150/BR 7	2500		156			29,5		32,5		21,5
	Belastung daN/Stk.			Belastung daN/Stk.			Belastung daN/Stk.										

○ Typenreihe **BNRSV** mit Nivellierschraube

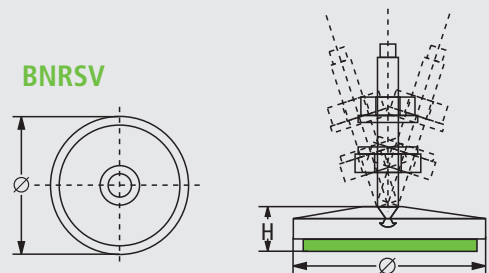
(beweglich verbunden)

Edelstahl-Ausführung

Auswahl-Beispiele:

BNRV 110/4 bzw. BNRSV 110/4 = 4 bedeutet mit mittelharter Isolierplatte bestückt. Für gute Schwingungs- und Körperschallisolierung.

BNRV 110/30-W bzw. BNRSV 110/30-W = 30-W bedeutet mit weicher Isolierplatte bestückt. Für hochwertige Stoß- und Schwingungsisolierung.



BNRV 110/BR 7 bzw. BNRSV 110/BR 7 = BR 7 bedeutet mit Antirutschplatte bestückt. Ohne Schwingungsisolierung!

Typ	BNRSV 50/4	150	Typ	BNRSV 50/30-W	50	Typ	BNRSV 50/BR 7	200	Nivellierschraube inkl. 2 Muttern + 2 U-Scheiben (VA)	mm	M 10 x 70/100/200
	BNRSV 70/4	400		BNRSV 70/30-W	150		BNRSV 70/BR 7	600			M 12 x 100/150/200
	BNRSV 110/4	800		BNRSV 110/30-W	400		BNRSV 110/BR 7	1200			M 16 x 100/150/200
	BNRSV 150/4	1500		BNRSV 150/30-W	800		BNRSV 150/BR 7	2500			M 20 x 100/150/200
	Belastung daN/Stk.			Belastung daN/Stk.			Belastung daN/Stk.				

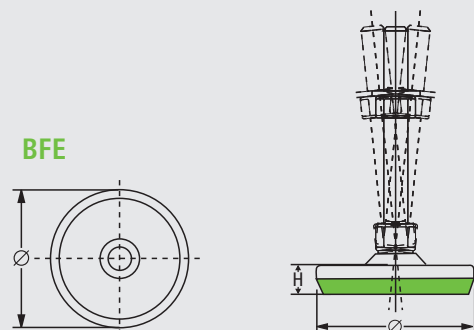
○ Typenreihe **BFE** mit Nivellierschraube

Nur für Maschinen mit Innengewinden (beweglich verbunden)

Edelstahl-Ausführung

Anwendungsbereich:

Kostengünstige **Edelstahlausführung** für die Lebensmittelindustrie, Pharmaindustrie, chemische Industrie und die Verpackungsindustrie bei geringem Anspruch an die Schwingungsisoliation.



Typ	BFE 50	50	H 1 mm	14	Belastung daN/Stk.	300	Nivellierschraube inkl. 2 Muttern + 2 U-Scheiben (VA)	mm	M 8/10 x 50/80/100/120/150/180/200
	BFE 80	80		17		850			M 12 x 50/80/100/120/150/180/200
	BFE 100	100		19		2000			M 16 x 50/80/100/120/150/180/200/250/300
	BFE 125	125		19		3000			M 20 x 50/80/100/120/150/180/200/250/300
									M 24 x 50/80/100/120/150/180/200/250/300
									M 30 x 50/80/100/120/150/180/200/250/300
									(Alle Schrauben für alle Größen passend)